

INSTRUCCIONES DE LASTRADO

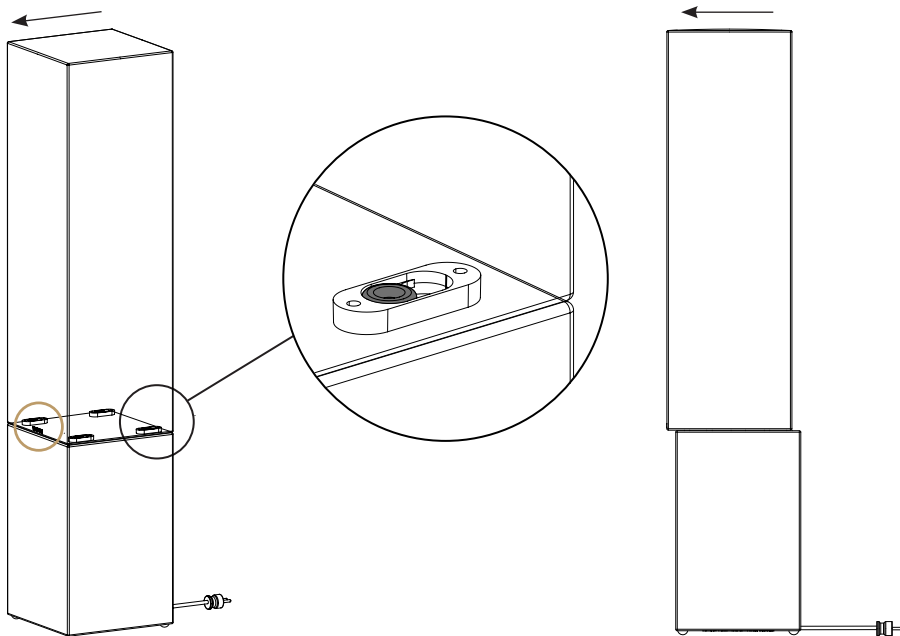
INSTRUCCIONES DE LASTRADO

POSIDONIA LAMPS

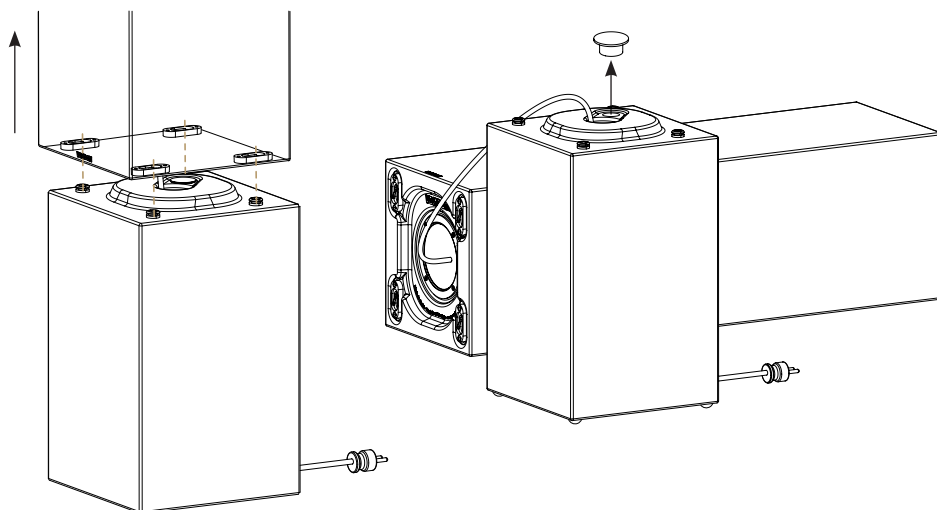
54769 / 54770 / 54771



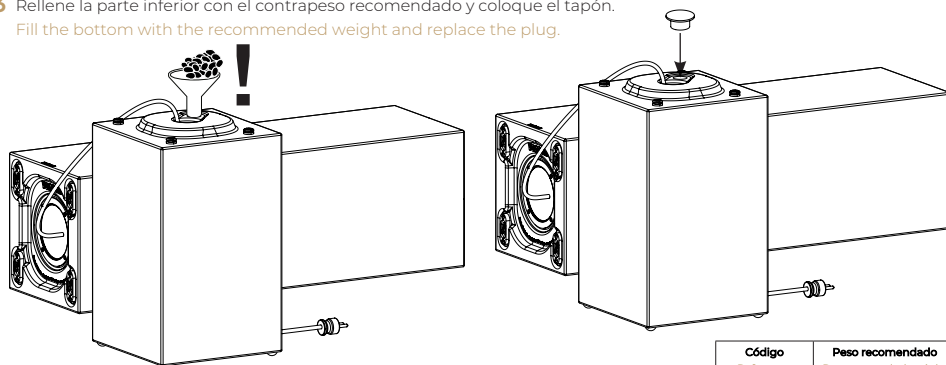
- 1** Desplace la parte superior en dirección al logo localizado en la parte superior hasta que haga tope y quede liberada.
Slide the top part in the opposite direction to the cable outlet until it stops and is released.



- 2** Libere la parte superior, colóquela al lado de la base y retire el tapón.
Release the top and place it next to the base and remove the plug.



- 3** Rellene la parte inferior con el contrapeso recomendado y coloque el tapón.
Fill the bottom with the recommended weight and replace the plug.



- ! Como contrapeso, rellene la base con arena de sílice o grava.
As a counterweight, fill the base with silica sand or gravel stone.

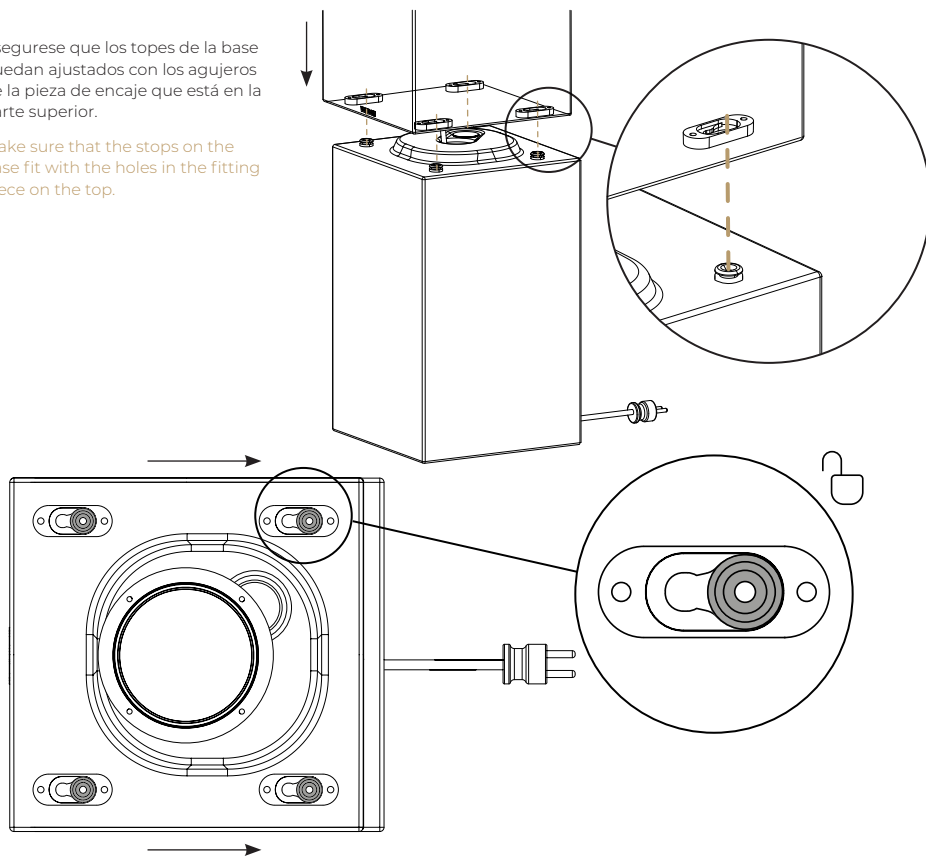


Código Reference	Peso recomendado Recommended weight
54767	10 kg
54768	25 kg
54769	50 kg
54770	25 kg
54771	10 kg

- 4** Coloque la parte superior con cuidado sobre la base o parte inferior.
Place the top part onto the base or bottom part.

Asegurese que los topes de la base quedan ajustados con los agujeros de la pieza de encaje que está en la parte superior.

Make sure that the stops on the base fit with the holes in the fitting piece on the top.



- 5** Desplace la parte superior hasta que quede encajada y bien armada.

Place the top part on the base until it is locked into place and securely assembled.

